

Un leader mondial des logiciels industriels mise sur CertCentral

Étude de cas AVEVA



En bref

AVEVA développe des solutions innovantes qui impulsent la transformation digitale de grands acteurs de l'industrie. Ainsi, lorsque l'entreprise a elle-même dû se mettre à l'heure du digital pour la gestion de ses certificats SSL, elle s'est tout naturellement tournée vers CertCentral, la plateforme de gestion des certificats signée DigiCert.

Avantages de CertCentral pour AVEVA :

- Amélioration des opérations et du suivi des certificats
- Alignement sur les approches "cloud-first" et "security-first"
- Meilleure maîtrise et gestion proactive du portfolio SSL
- Possibilité d'intégrer un outil d'analyse des noms de domaines pour identifier les serveurs dits "sauvages"

Ajustement et sécurisation des ressources IT mondiales

Développer des solutions logicielles pour des géants de l'industrie comme les chantiers navals et les constructeurs de ponts revient à gérer un maillage complexe à l'échelle planétaire. Pour AVEVA, leader mondial des solutions industrielles, de construction, d'ingénierie et de conception, c'est aussi ajuster et sécuriser les ressources IT de ses quelque 4 400 collaborateurs répartis sur 80 sites dans plus de 40 pays.

AVEVA en chiffres

- Plus de 100 000 sites déployés aux quatre coins du globe
- 10 000 milliards de transactions industrielles par jour
- 12 pétaoctets de données transférées chaque année

Une gestion SSL lacunaire

Lors de la fusion d'AVEVA avec la branche logiciels industriels de Schneider Electric en 2018, l'équipe informatique d'AVEVA a commencé à plancher sur un rapprochement des pratiques des deux entreprises. Objectif : centraliser les ressources et simplifier les processus de la nouvelle entité mondiale, tout en répondant aux besoins locaux de chaque région et département.

Ce bilan initial a alors permis de mettre en lumière un certain nombre de lacunes dans la gestion des certificats SSL, conséquence logique d'un processus morcelé d'émission et de suivi des certificats numériques. Concrètement, les développeurs achetaient des certificats de leur côté, les équipes informatiques achetaient des certificats de leur côté, et les uns comme les autres se fournissaient auprès de différentes Autorités de certification (AC).

Résultat : en l'absence d'un système centralisé, il devenait de plus en plus difficile de repérer les certificats en fin de validité. Quant aux achats au coup par coup, ils coûtaient beaucoup plus cher à l'entreprise.

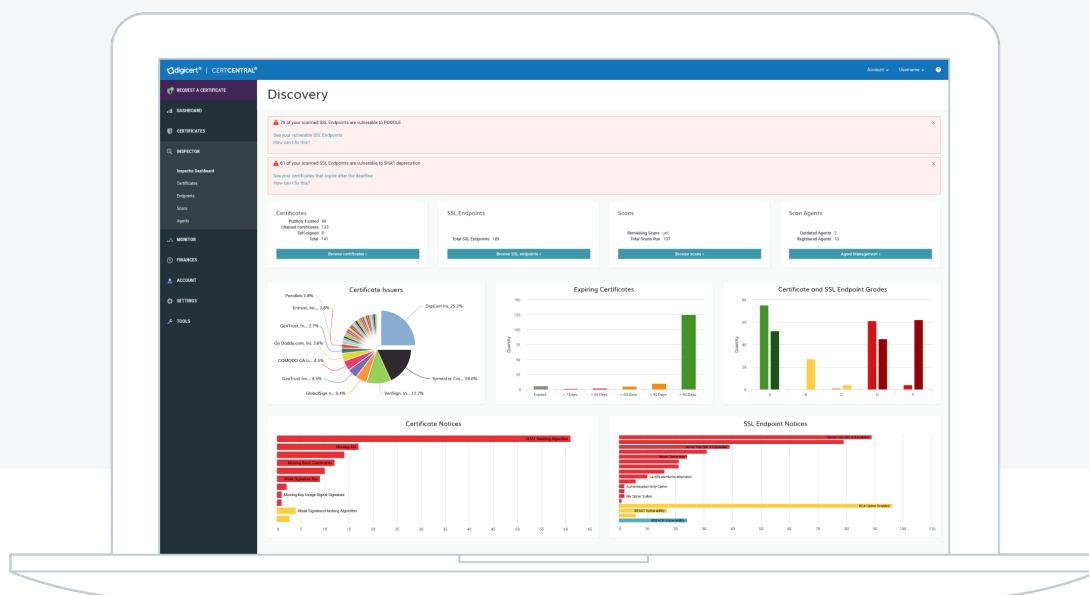
D'une gestion artisanale à CertCentral

Tandis qu'elle évaluait les outils de gestion des certificats disponibles sur le marché, l'équipe IT d'AVEVA a mis en place une solution temporaire sous la forme d'un "tableau global" destiné à suivre les certificats SSL de toute l'entreprise. Bien que le helpdesk ait été mis dans la boucle du cycle d'approbation, le suivi des demandes se faisait encore par e-mail et les commandes étaient gérées séparément.

CertCentral, la plateforme DigiCert de gestion des certificats, a balayé toute cette complexité.



CertCentral aide l'équipe informatique d'AVEVA à améliorer ses opérations et lui fournit une visibilité complète sur la sécurité de ses serveurs frontaux.



CertCentral offre un système complet de suivi des certificats, avec en prime une mine de fonctionnalités. En plus de centraliser les opérations SSL – avec possibilité d’émettre, d’installer, d’inspecter, de révoquer et de renouveler n’importe quel certificat de l’environnement – la plateforme intègre également des fonctions de signature de code, dont les développeurs AVEVA se servent énormément.

Meilleur suivi, meilleur contrôle

Grâce à CertCentral, l’équipe informatique parvient désormais à gérer 43 certificats et à migrer ses anciens certificats au fur et à mesure de leur expiration. Elle prévoit de dépasser bientôt la barre des 200 certificats.

Hormis tous les avantages en termes de maîtrise et de gestion proactive du portfolio SSL, l’outil de recherche de CertCentral permet à AVEVA d’identifier l’origine des certificats existants, ce qui est vital dans un contexte de fusion.

Le métier d’AVEVA est de développer des solutions de suivi et de contrôle qui aident ses clients à renforcer leur efficacité et optimiser leurs ressources. Il était donc tout naturel que l’équipe informatique d’AVEVA se tourne vers CertCentral pour améliorer ses opérations et obtenir une visibilité complète sur la sécurité de ses serveurs frontaux.

Pour plus d'informations, appelez le
+1 801 770 1736 ou écrivez-nous à
sales@digicert.com.

© 2019 DigiCert, Inc. Tous droits réservés. DigiCert est une marque déposée de DigiCert, Inc., aux États-Unis et dans d'autres pays. Les autres marques et marques déposées peuvent être des marques commerciales de leurs détenteurs respectifs.

digicert[®]