

Weltmarktführer für Industriesoftware entscheidet sich für CertCentral

Fallstudie AVEVA



Zusammenfassung

AVEVA treibt den digitalen Wandel durch innovative Industriesoftware voran. Als im Unternehmen selbst ein digitaler Wandel zur besseren Verwaltung von TLS/SSL-Zertifikaten notwendig wurde, entschieden die Entscheidungsträger sich für CertCentral, die Zertifikatverwaltungsplattform von DigiCert.

AVEVA + CertCentral =

- Verbesserung von Betriebsabläufen und Zertifikatverfolgung
- Berücksichtigung der hohen Priorität von Cloud- und Sicherheitskonzepten
- Bessere Übersicht über und proaktives Management von TLS/SSL-Zertifikaten
- Einsatz eines Domainnamen-Scanners zur Suche nach unautorisierten Servern

Skalierung & Schutz von IT-Ressourcen weltweit

Bei der Entwicklung von Software-Lösungen für Industriegiganten wie Werften und Brückenbauer gilt es, Komplexität auf globaler Ebene zu meistern. Bei AVEVA, dem weltweit führenden Softwareanbieter für Design, Konstruktion, Bau und Industrie, müssen zudem die IT-Ressourcen für 4400 Mitarbeiter an 80 Standorten in über 40 Ländern skaliert und abgesichert werden.

Die Größenordnung von AVEVA

- Einsatz an über 100.000 Standorten weltweit
- 10 Billionen Industrietransaktionen pro Tag
- 12 Petabyte Datentransfer pro Jahr

Lücken in der TLS/SSL-Verwaltung

Nach dem Zusammenschluss von AVEVA mit dem Geschäftsbereich Industriesoftware von Schneider

Electric im Jahr 2018 begann das IT-Operations-Team von AVEVA mit einer Auswertung der gemeinsamen IT-Verfahren. Die Zielsetzung des neu konsolidierten Unternehmens mit Niederlassungen auf der ganzen Welt war es, Ressourcen zu zentralisieren, Prozesse zu verschlanken und dabei weiterhin die individuellen Anforderungen aller Geschäftsbereiche und Regionen zu erfüllen.

Bei der Auswertung zeigten sich Lücken in der TLS/SSL-Verwaltung. Nach Einschätzung des Teams waren diese entstanden, weil die Zertifikate mit einem regelrechten „Flickwerk“ sehr verschiedener Prozesse ausgestellt und verwaltet wurden. Softwareentwickler kauften Zertifikate je nach Bedarf für ihre Projekte, IT-Mitarbeiter kauften Zertifikate je nach Anforderung durch die Benutzer – und beide Gruppen kauften Zertifikate von diversen Zertifizierungsstellen.

Das Urteil: Ohne ein zentrales System war es schwierig, ablaufende Zertifikate zuverlässig zu identifizieren. Außerdem war der unkoordinierte Einkauf unnötig teuer.

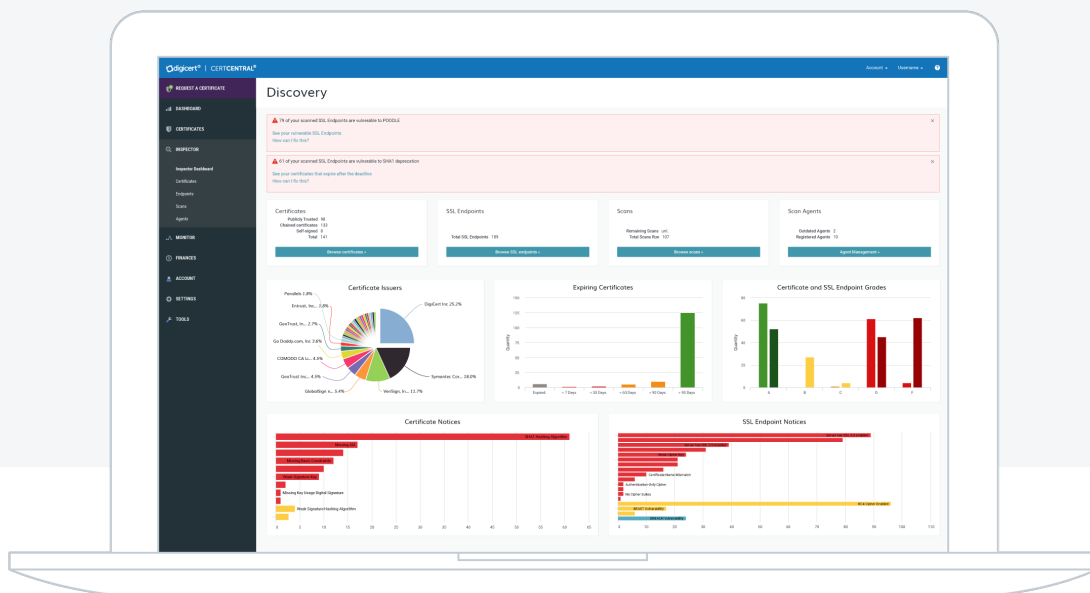
Vom „Flickwerk“ zu CertCentral

Während die Entscheidungsträger recherchierten, welche Lösungen für das Zertifikatmanagement auf dem Markt erhältlich waren, erstellte das IT-Operations-Team von AVEVA als Übergangslösung ein „globales Arbeitsblatt“ aller TLS/SSL-Zertifikate des Unternehmens. Das Arbeitsblatt enthielt bereits ein mit dem Helpdesk verknüpftes Genehmigungsverfahren, aber Anfragen mussten immer noch per E-Mail nachverfolgt und Bestellungen separat abgewickelt werden.

Dieses komplizierte Verfahren wurde durch den Einsatz von CertCentral, der Zertifikatverwaltungsplattform von DigiCert, erheblich vereinfacht.



CertCentral zeigt auf, wo das IT-Operations-Team von AVEVA seine Prozesse optimieren kann. Es bietet eine ganzheitliche Übersicht über das Sicherheitskonzept für Frontend-Server.



CertCentral vereinfacht die Verfolgung der Zertifikate und bietet zusätzliche Funktionen. Neben der zentralisierten Verwaltung von TLS/SSL-Zertifikaten – inklusive Funktionen für das Ausstellen, Installieren, Prüfen, Widerrufen und Erneuern aller Zertifikate des Unternehmens – unterstützt die Plattform auch Codesignaturen, welche von den AVEVA-Entwicklern intensiv genutzt werden.

Bessere Verfolgung und Kontrolle

Seit der Einführung von CertCentral verwaltet das IT-Operations-Team mittlerweile 43 Zertifikate auf der Plattform und überführt alte Zertifikate, wenn diese ablaufen. Die Teammitglieder gehen davon aus, dass es schon bald über 200 sein werden.

Doch CertCentral besticht nicht nur durch den besseren Überblick über die installierten Zertifikate und ihr proaktives Management. Das Team von AVEVA schätzt insbesondere die Funktion für die Zertifikatsuche (Discovery). Damit können sie unter anderem ermitteln, wo die einzelnen Zertifikate erworben wurden (was nach einer Unternehmensfusion nicht immer offensichtlich ist).

AVEVA bietet seinen Kunden Lösungen für ein besseres Monitoring und Management an, mit denen sie ihre Effizienz und Ressourcenauslastung steigern können. CertCentral tut dasselbe für das IT-Operations-Team von AVEVA. Es bietet eine ganzheitliche Übersicht über das Sicherheitskonzept für Frontend-Server.

Informationen erhalten Sie unter
+1 (801) 770 1736 oder per E-Mail an
sales@digicert.com.

© 2019 DigiCert, Inc. Alle Rechte vorbehalten. DigiCert ist eine eingetragene Marke von DigiCert, Inc. in den USA und anderen Ländern. Alle anderen Marken und eingetragenen Marken sind Eigentum der jeweiligen Inhaber.

digicert[®]