

Zertifikatsverwaltung leicht gemacht mit CertCentral®

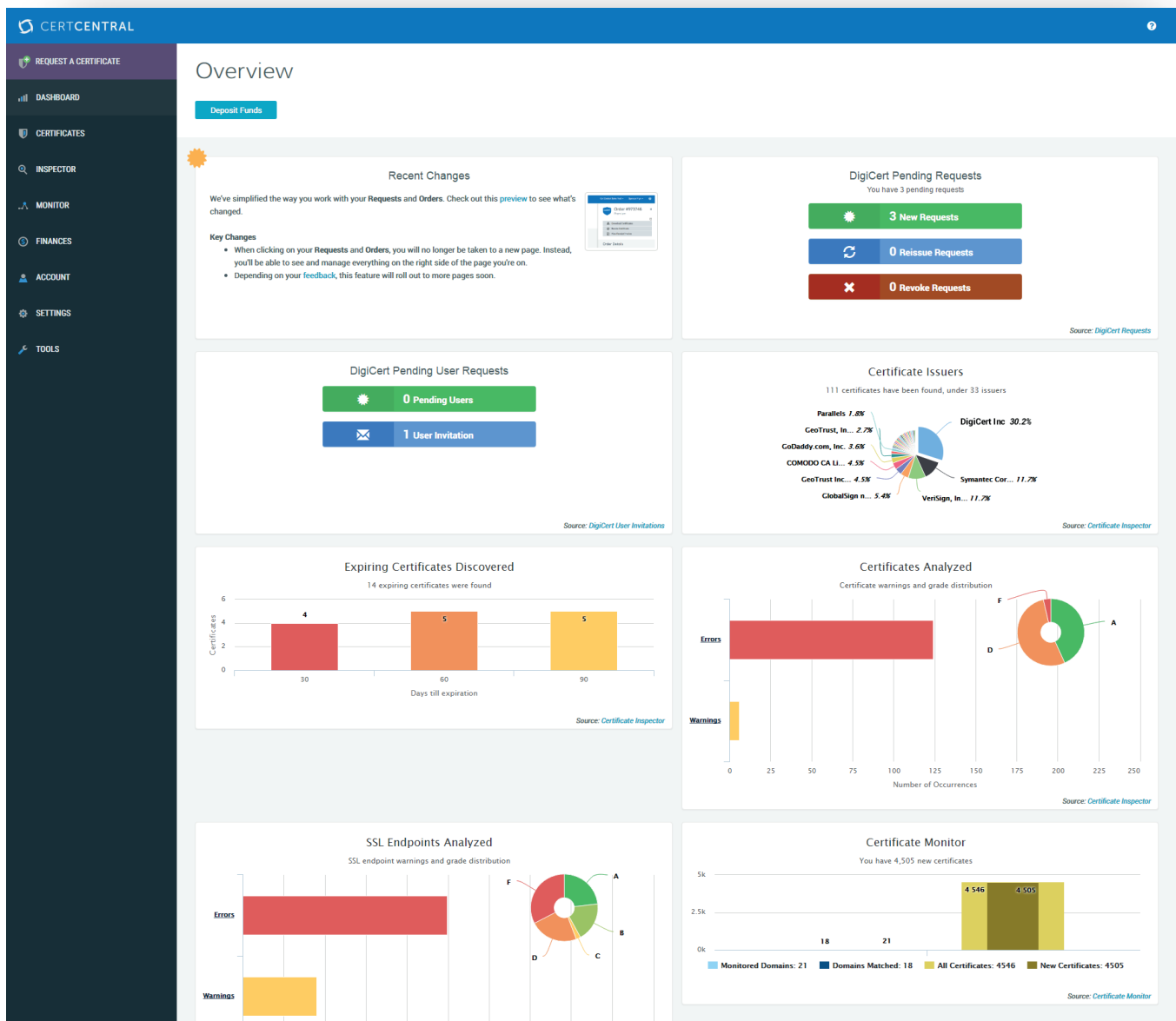
Unübersichtliche Tabellen waren gestern

Die CertCentral® Plattform wurde dafür konzipiert, alle SSL-Zertifikate eines Unternehmens über ihren gesamten Lebenszyklus hinweg zu verwalten. Sie ermöglicht es Administratoren, Zertifikate zentral zu überwachen, prüfen, erneut auszugeben, zurückzuziehen, zu erneuern und bestellen.

Dies strafft die Zertifikatsverwaltung und erleichtert Administratoren die Arbeit, da sie wichtige Zertifikats-

daten nicht mehr manuell verfolgen müssen. CertCentral trägt zur Effizienzsteigerung bei und hilft, die IT-Kosten eines Unternehmens zu senken.

Außerdem bietet es integrierte Tools von DigiCert, sodass Administratoren alle Aufgaben über die Plattform erledigen können, sowie Funktionen, die individuell an die spezifischen Anforderungen des Unternehmens angepasst werden können.



Anpassbare Prozesse

Mit CertCentral können Administratoren Nutzer und Abteilungen anlegen und ihnen den Anforderungen des Unternehmens entsprechend bestimmte Berechtigungen zuweisen. Administratoren können für Zertifikatsanforderungen für bestimmte Produkte und Gültigkeitsdauern auch „Gast-URLs“ erstellen. Damit kann ein Nutzer Zertifikate mit den vorgegebenen Eckdaten anfordern, kann sich aber nicht bei dem Konto anmelden, um Zertifikate zu verwalten oder andere Kontofunktionen auszuführen.

Name	Username	Email	Role	Division
John Doe	example@digicert.com	example@digicert.com	Manager	IT Department
John Doe	example@digicert.com	example@digicert.com	User	IT Department
John Doe	example@digicert.com	example@digicert.com	Administrator	IT Department
John Doe	example@digicert.com	example@digicert.com	Administrator	IT Department
John Doe	example@digicert.com	example@digicert.com	User	IT Department

Um einen anderen Nutzerzugang einzurichten, gehen Sie in CertCentral auf die Registerkarte „Konto.“

Nutzer mit Administratorberechtigung können Zertifikate anfordern und genehmigen sowie alle Hauptfunktionen des Kontos, wie Zertifikate und Finanzen, verwalten.

Manager können alle Zertifikate einer Abteilung innerhalb des Kontos verwalten.

Standardnutzer können nur Zertifikate verwalten, die sie selbst angefordert haben.

Finanznutzer haben dieselben Berechtigungen wie Standardnutzer, können aber zusätzlich Zahlungen veranlassen, Aufträge erteilen, Kontostände einsehen usw.

Role
Manager
User
Administrator
User

Limit Products

Use this page to limit the products that each role can order. For example, you can prevent Administrators from ordering certain products.

Choose Products

Limit Products:

Restrict the products that users with different roles can order

Choose the products and validity periods that you want each role to be able to order.

Account Access

API Keys

[Add API Key](#)

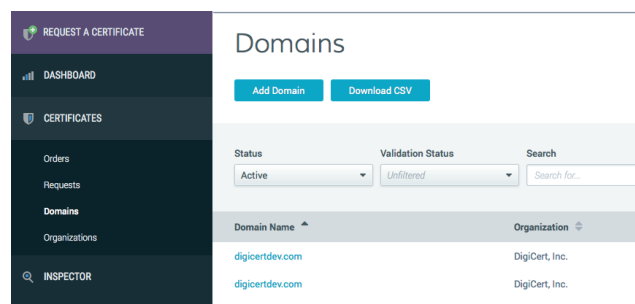
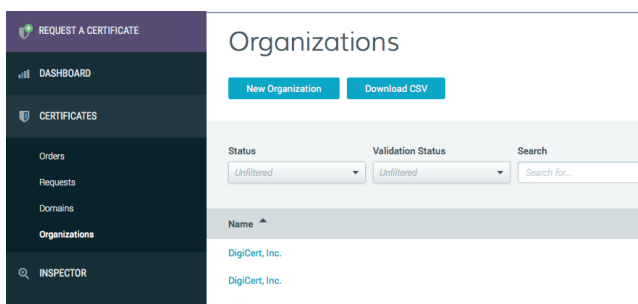
API Key Name
client cert test

Außerdem besteht die Möglichkeit, unter „Einstellungen“ den Nutzerzugriff nach IP-Bereich, OTP oder Clientzertifikat zu beschränken.

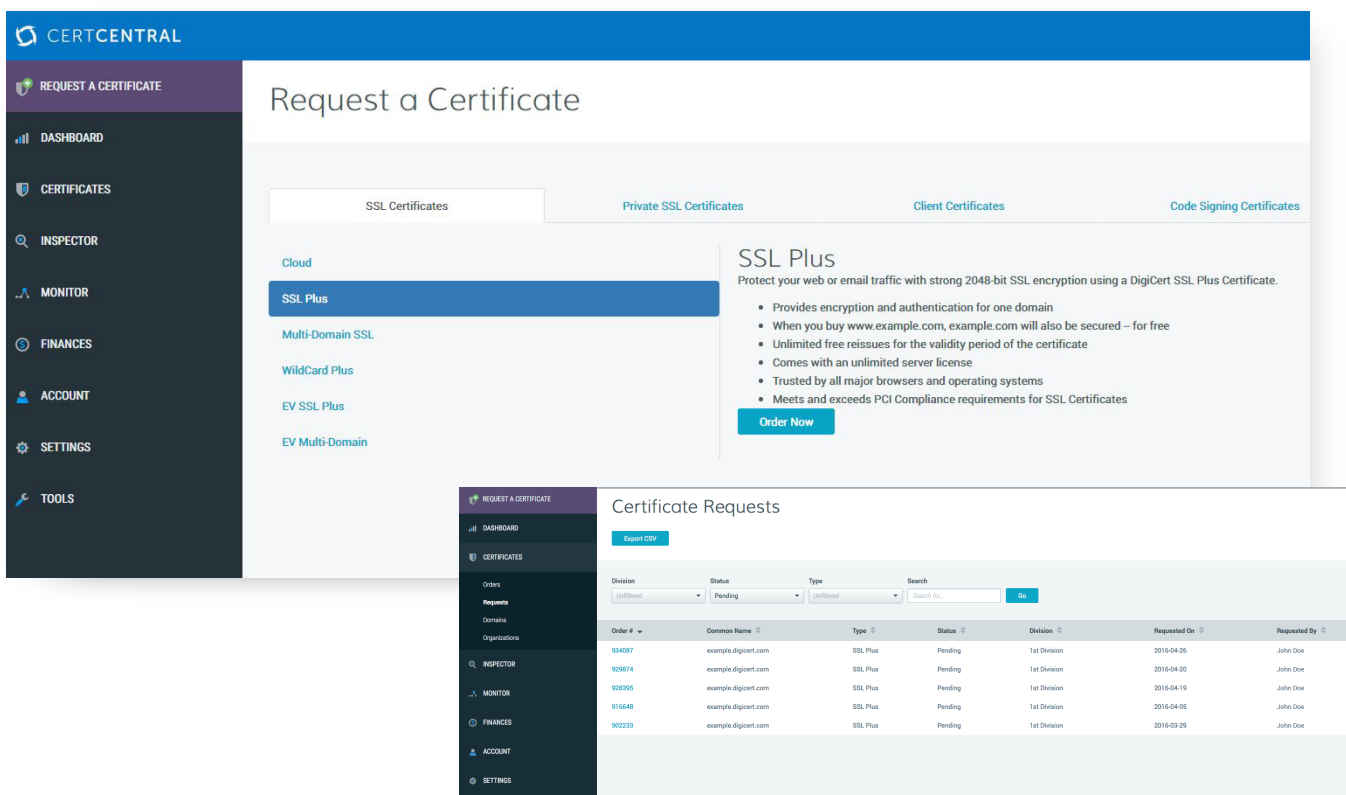
DigiCert nutzt eine REST-API. Unter „Konto“ können Nutzer einen oder mehrere API-Schlüssel anfordern. Die API-Dokumentation, die für umfassenden Zugang benötigt wird, kann auf Anfrage bereitgestellt werden.

Einfache Bestellung von Zertifikaten

Der Bestellprozess über CertCentral ist ganz einfach. Öffnen Sie zunächst die Registerkarte „Zertifikate“ und wählen Sie den Menüpunkt „Unternehmen“ aus. Klicken Sie auf „Neues Unternehmen“ und geben Sie die Angaben zum Unternehmen ein, das in den auszustellenden Zertifikaten genannt werden soll. Wählen Sie dann den Menüpunkt „Domänen“ aus und klicken Sie auf „Domäne hinzufügen“, um die Domäne(n) einzugeben, für die Sie Zertifikate anfordern möchten. Neue Unternehmen und Domänen können jederzeit hinzugefügt werden. Nachdem Sie die Domänen abgeschickt haben, führt das Validierungsteam von DigiCert die erforderlichen Prüfungen durch. Die Validierung wird für die meisten Zertifikatstypen oft am selben Tag oder sogar innerhalb einer Stunde abgeschlossen. Nutzen Sie die Vorabvalidierung, um jederzeit Zertifikate anfordern zu können und diese in weniger als einer Minute zu erhalten.

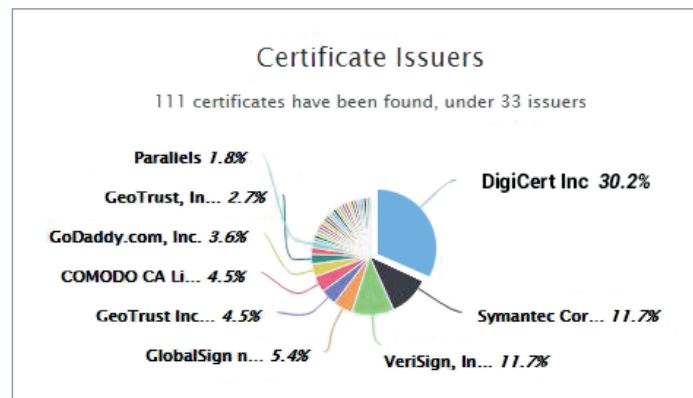


Um Zertifikate anzufordern, öffnen Sie in der Navigationsleiste links die Registerkarte „Zertifikat anfordern.“ Wählen Sie aus der Liste die Art von Zertifikat aus, das Sie anfordern möchten, fügen Sie dann gegebenenfalls eine Signaturanforderung (Certificate Signing Request, CSR) hinzu, machen Sie ein paar weitere Angaben, wie z. B. den Servertyp, und das Zertifikat erscheint unter „Zertifikatsanforderungen.“ Jeder Administrator, der beim Konto angemeldet ist, kann unter „Zertifikate“ den Menüpunkt „Zertifikatsanforderungen“ aufrufen und die angeforderten Zertifikate genehmigen. Sobald sie genehmigt wurden, werden die Zertifikate in weniger als einer Minute ausgestellt. Das Zertifikat ist dann im Konto zum Herunterladen verfügbar und kann auch per E Mail an den anfordernden Nutzer und ggf. weitere angegebene Kontonutzer geschickt werden.



Zertifikats- und Endpunktprüfung

Mit dem Certificate Inspector™ können Administratoren schnell alle Zertifikate in einem Netzwerk ermitteln und analysieren, um ganz einfach Sicherheitsprobleme mit Zertifikaten oder auf Endpunkten aufzuspüren. Certificate Inspector sucht nach Schwachstellen, gibt einen Überblick über die Zertifikatsstruktur und erstellt detaillierte Berichte im BI-Stil.



Eine Auswahl häufig gestellter Fragen

Werde ich Schwierigkeiten haben, wenn ich Zertifikate von DigiCert und zugleich für dieselbe Domäne Zertifikate von meinem alten Anbieter nutze?

Nein. Wenn Sie für eine Domäne bereits aktive Zertifikate nutzen können Sie problemlos DigiCert Zertifikate für dieselbe Domäne anfordern. Die alten Zertifikate verlieren durch die Ausstellung neuer Zertifikate nicht ihre Gültigkeit und bleiben weiterhin aktiv, bis sie ablaufen oder bis Sie sie manuell auf den Servern ersetzen, auf denen sie zurzeit installiert sind. Dadurch können Sie Schritt für Schritt von Ihrem alten Anbieter auf DigiCert-Zertifikate umstellen.

Wie wirkt sich die Umstellung auf DigiCert auf das Root-Zertifikat meiner Zertifikate aus und welche Folgen hat das für die globale Verfügbarkeit?

Alle Zertifizierungsstellen haben eindeutige Root-Zertifikate. Wenn Sie zu DigiCert wechseln, werden Ihre neu ausgestellten Zertifikate mit einem Root-Zertifikat von DigiCert verknüpft sein. Unsere Root-Zertifikate werden von 99,9 % aller Browser und Geräte unterstützt. Das ermöglicht einen reibungslosen Wechsel.

An wen wende ich mich, wenn ich beim Ersetzen meiner alten Zertifikate Unterstützung brauche?

Wir haben ein Tool, das Ihnen weiterhilft. Certificate Inspector ist ein Agent, den Sie auf jeder Windows- oder Linux-Maschine ausführen können. Das Tool scannt Ihre Umgebung, einschließlich der verschiedenen Speicher für Zertifikate und Schlüssel, und gibt einen Bericht aus, in dem alle Ihre internen und externen Zertifikate unabhängig vom jeweiligen Anbieter aufgeführt sind. Die Ergebnisse werden in Ihrem CertCentral®-Konto angezeigt. Neben jedem Zertifikat in der Liste befindet sich eine Schaltfläche, „Zertifikat ersetzen“. Wenn Sie darauf klicken, wird in Ihrem DigiCert-Konto automatisch eine Anforderung für ein Zertifikat mit demselben Common Name und denselben SANs wie das bestehende Zertifikat erstellt. Wenn das Zertifikat ausgestellt ist, können Sie es anstelle des alten Zertifikats installieren.

Fordern Sie eine Demo an und überzeugen Sie sich mit eigenen Augen.

Falls Sie sich näher darüber informieren wollen, rufen Sie uns unter +1 855 800 3444 an, besuchen Sie unsere Website digicert.com oder schreiben Sie eine E Mail an sales@digicert.com.